

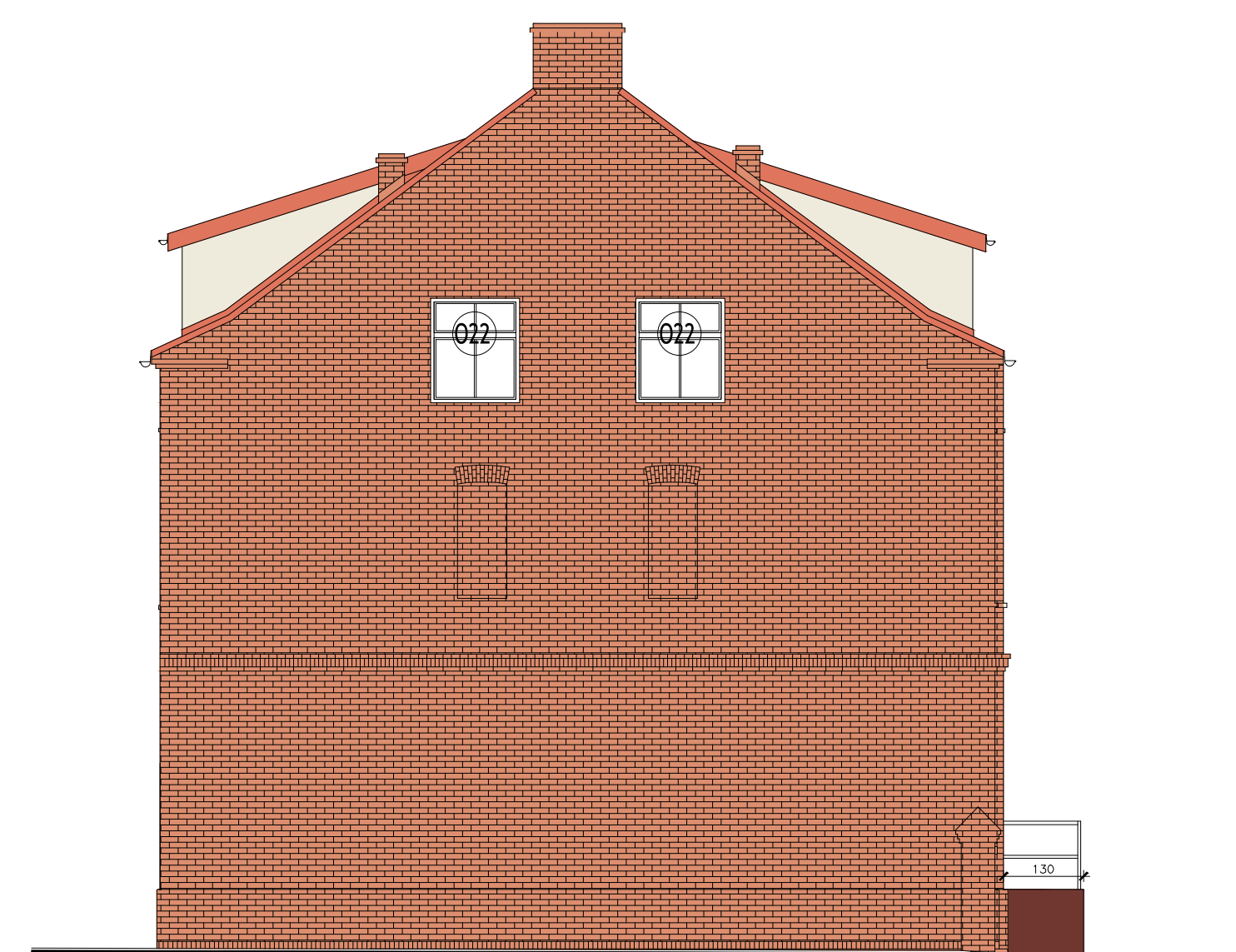


ELEWACJA POŁUDNIOWA

ELEWACJA WSCHODNIA



ELEWACJA PÓŁNOCNA



ELEWACJA ZACHODNIA

- | | |
|--------|---|
| UWAGI: | |
| 1. | Rysunek należy rozpatrywać równolegle z projektami branżowymi; |
| 2. | W zakresie nieokreślonym w dokumentacji projektowej obowiązują: <ul style="list-style-type: none"> •Prawo Budowlane oraz obowiązujące "warunki techniczne", ustawy i rozporządzenia; •Warunki Techniczne Wykonania i Odbioru Robót Budowlanych (wg ITB); •obowiązujące Normy (wg P.K.N.); •instrukcje i wytyczne producentów i dostawców materiałów budowlanych i instalacyjnych; |
| 3. | Przed przystąpieniem do realizacji, w fazie wykonawczej, wszystkie wymiary należy sprawdzić na budowie; |
| 4. | WSZELKIE PRACE WYKONAĆ ZGODNIE Z TECHNOLOGIĄ PRODUCENTA Z UŻYCIEM SYSTEMOWYCH AKCESORIÓW, ZGODNIE ZE SZTUKĄ BUDOWLANĄ; |
| 5. | INWENTARYZACJA ZOSTAŁA OPRACOWANA W ZAKRESIE NIEZBĘDNYM DO WYKONANIA ROBÓT BUDOWLANYCH; |

W Stalarka do wymiany

O/D Symbol projektowanej stolarki



Cegła istniejąca

 Tynk cementowo-wapienny
RAL 9002

 Tynk cementowo-wapienny
RAL 3009

Centrum Projektu EKO-INVEST Sp. z o.o
ul. Klemensa Janickiego 20B, 60-542 Poznań

projekt:				DOCEPIENIE, REMONT ORAZ WYMIANA STOLARKI W BUDYNKU PRZY UL. KOŚCIUSZKI 12 W RAMACH ZADANIA: "Opracowanie dokumentacji projektowo-kosztorysowej termomodernizacji budynku przy ul. Kościuszki 12 w Solcu Kujawskim"			
obiekt:				Budynek przy ul. Kościuszki 12			
inwestor:				ul. Kościuszki 12, 86-050 Solc Kujawski, bieręb 0001 Sołec Kujawski (040308_4)		data:	
				Gmina Solc Kujawski		12.2016	
				ul. 23 Stycznia 7, 86-050 Solc Kujawski			
tłum i nazwisko:				numer uprawnień:		podpis:	
mgr inż. arch. Katarzyna Gauden				WP-01A/OKK/UpB/28/2011 w sepc. architektonicznej			
mgr inż. arch. Mariusz Sawicki				357/PW/92 w sepc. architektonicznej			
tytuł rysownika:				Projekt - elewacje		skala:	
część rys.:		brand:	tema projektu:	format arkusza:	numer rysunku:		
1/1		Architectura	PBW	A20x297	A.11		

Copyright © 1994 by W. H. Freeman & Co. All rights reserved.
This book is printed on acid-free paper.

```

nazwa wydruku      : 2017-02-14 12:07:36
ścieżka pliku       : U:\dla\2016.12-30\Solar Kujawski_ARCHITECTURA\ARCHIWIZACJE_2\recover_recover.dwg
tytuł wydruku       : dla.ctb
nazwa pliku         : DWG To PDF.pc3
nazwa pliku         : KOMP3

```